



Bedienungs- anleitung

Da bin ich mir sicher.

MAGINON **DURCHGANGSMELDER** **DWA-450**



Mit QR-Codes schnell und einfach ans Ziel

Egal, ob Sie **Produktinformationen, Ersatzteile** oder **Zubehör** benötigen, Angaben über **Herstellergarantien** oder **Servicestellen** suchen oder sich bequem eine **Video-Anleitung** anschauen möchten, mit unseren QR-Codes gelangen Sie kinderleicht ans Ziel.

Was sind QR-Codes?

QR-Codes (QR= Quick Response) sind grafische Codes, die mithilfe einer Smartphone-Kamera gelesen werden und beispielsweise einen Link zu einer Internetseite oder Kontaktdaten enthalten.

Ihr Vorteil: Kein lästiges Eintippen von Internet-Adressen oder Kontaktdaten!

Und so geht's

Zum Scannen des QR-Codes benötigen Sie lediglich ein Smartphone, einen installierten QR-Code-Reader sowie eine Internet-Verbindung. Einen QR-Code-Reader finden Sie in der Regel kostenlos im App Store Ihres Smartphones.

Jetzt ausprobieren

Scannen Sie einfach mit Ihrem Smartphone den folgenden QR-Code und erfahren Sie mehr über Ihr neu erworbenes Hofer-Produkt.

Ihr Hofer Serviceportal

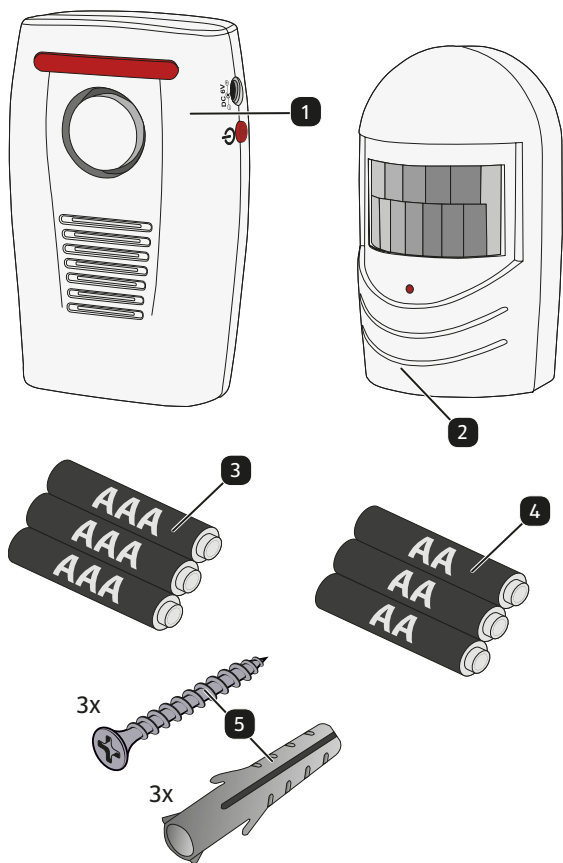
Alle oben genannten Informationen erhalten Sie auch im Internet über das Hofer Serviceportal unter www.hofer-service.at.



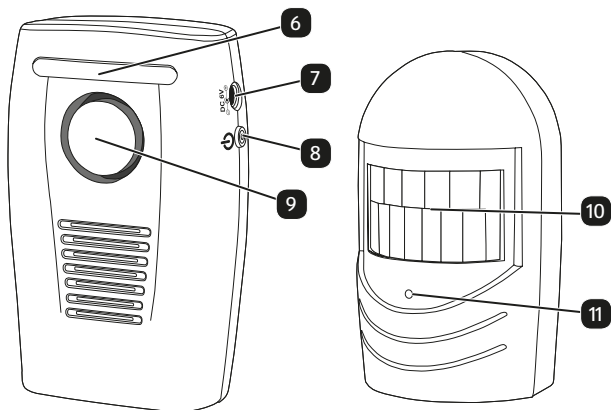
Beim Ausführen des QR-Code-Readers können abhängig von Ihrem Tarif Kosten für die Internet-Verbindung entstehen.

Inhaltsverzeichnis

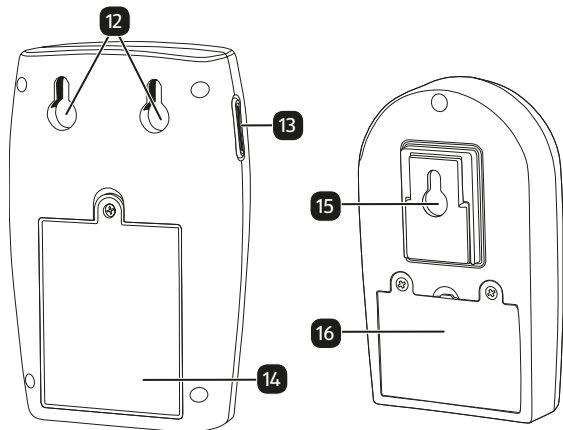
Übersicht	4
Lieferumfang/Geräteteile	6
Vorwort	7
Allgemeine Informationen	8
Anleitung lesen und aufbewahren.....	8
Erläuterung der Symbole	8
Sicherheit	10
Sachgerechte Benutzung	10
Sicherheitshinweise.....	10
Benutzung	16
Verpackungsinhalt prüfen	16
Grundreinigung	17
Kabellose Technik	17
Einlegen der Batterien	17
Niedrige Batterieladung	17
Installation von Sensor und Empfänger	18
Bedienung	19
Reinigung	21
Lagerung	22
Technische Daten	23
EU-Konformitätserklärung	24
Entsorgung	25



B



C



Lieferumfang/Geräteteile

- 1 DWA-450 Empfänger
- 2 DWA-450 Sensor
- 3 3x Batterien Typ AAA
- 4 3x Batterien Typ AA
- 5 Befestigungsmaterial
- 6 Betriebs-LED Empfänger
- 7 6 V  Stromanschluss
- 8 Ein-/Ausschalter
- 9 Lautsprecher
- 10 Erkennungssensor
- 11 Betriebs-LED Sensor
- 12 Wandhalterung Empfänger
- 13 Lautstärkeregler
- 14 Batterieabdeckung Empfänger
- 15 Wandhalterung Sensor
- 16 Batterieabdeckung Sensor

Vorwort

Sehr geehrte Kundin, sehr geehrter Kunde,
Herzlichen Glückwunsch zum Kauf eines qualitativ hochwertigen Produktes von Maginon.

Sie haben einen modernen Durchgangsalarm mit hervorragender technischer Ausstattung erworben, der besonders einfach zu bedienen ist.

Das Gerät wird mit einer 3-Jahres-Garantie ausgeliefert. Bei einem Defekt des Durchgangsalarms benötigen Sie die beiliegende Garantiekarte und den Kaufbeleg. Bitte bewahren Sie sie an einem sicheren Ort auf.

Impressum

Herausgeber:

supra

Foto-Elektronik-Vertriebs-GmbH

Denisstr. 28A

67663 Kaiserslautern

Deutschland

Allgemeine Informationen

Anleitung lesen und aufbewahren



Diese Bedienungsanleitung liegt diesem Durchgangsalarm bei. Sie enthält wichtige Informationen zu den Einstellungen und zur Handhabung des Geräts.

Vor der Nutzung des Durchgangsalarms lesen Sie die Bedienungsanleitung bitte sorgfältig. Dies betrifft insbesondere die Sicherheitshinweise. Nichtbefolgung kann zu Verletzungen führen oder Beschädigungen des Durchgangsalarms verursachen.

Die Bedienungsanleitung basiert auf den in der EU geltenden Standards und Bestimmungen. Im Ausland müssen Sie außerdem die landesspezifischen Richtlinien und Gesetze beachten.

Bewahren Sie die Bedienungsanleitung zur weiteren Verwendung auf. Legen Sie die Bedienungsanleitung dem Durchgangsalarm unbedingt bei, wenn Sie ihn an Dritte weitergeben.

Erläuterung der Symbole

Die folgenden Symbole und Signalwörter werden in dieser Bedienungsanleitung verwendet.

 **GEFAHR!**

Dieses Symbol/Signalwort weist auf eine Gefahr mit einem hohen Risiko hin, die zum Tode führen oder schwere Verletzungen verursachen kann, wenn sie nicht vermieden wird.

 **WARNUNG!**

Dieses Symbol/Signalwort weist auf eine Gefahr mit einem moderaten Risiko hin, die zum Tode führen oder schwere Verletzungen verursachen kann, wenn sie nicht vermieden wird.

 **VORSICHT!**

Dieses Symbol/Signalwort weist auf eine Gefahr mit einem geringen Risiko hin, die leichte oder moderate Verletzungen verursachen kann, wenn sie nicht vermieden wird.

HINWEIS!

Dieses Symbol/Signalwort weist auf eine mögliche Sachbeschädigung hin.



Unter diesem Symbol finden Sie nützliche Zusatzinformationen zur Handhabung und Bedienung.



Konformitätserklärung (siehe Kapitel „Konformitätserklärung“): Produkte mit diesem Symbol erfüllen alle im Europäischen Wirtschaftsraum geltenden Bestimmungen.

Sicherheit

Sachgerechte Benutzung

Der Durchgangsalarm dient ausschließlich als Alarm für die Überwachung von Eingängen, Einfahrten oder Durchgängen. Er eignet sich nur für den privaten und nicht für den kommerziellen Gebrauch.

Benutzen Sie den Durchgangsalarm ausschließlich so, wie im Benutzerhandbuch beschrieben. Jede andere Verwendung gilt als unsachgemäß und kann zu Sach- oder Personenschäden führen.

Der Hersteller oder Verkäufer kann nicht für Schäden oder Verletzungen haftbar gemacht werden, die auf unsachgemäßen oder falschen Gebrauch zurückzuführen sind.

Sicherheitshinweise



Stromschlaggefahr!

Fehlerhafte elektrische Installationen oder eine übermäßige Netzspannung kann einen Stromschlag verursachen.

- Schließen Sie den Durchgangsalarm nur dann an, wenn die Netzspannung der Steckdose mit den Angaben auf dem Typenschild übereinstimmt.
- Den Durchgangsalarm an eine leicht zugängliche Steckdose anschließen, damit Sie ihn bei auftretenden Problemen schnell vom Netz trennen können.
- Verwenden Sie den Durchgangsalarm nicht, wenn er beschädigt ist oder wenn das Netzkabel oder der Netzstecker defekt sind.

-
- Ist das Netzkabel des Durchgangsalarms beschädigt, ist es vom Hersteller, dem Kundenservice-Team oder einer Person mit ähnlichen Qualifikationen zu ersetzen, um Gefahren zu vermeiden.
 - Das Gehäuse darf nicht geöffnet werden und Reparaturen dürfen ausschließlich von einem hierzu qualifizierten Fachmann durchgeführt werden. Setzen Sie sich zu diesem Zweck mit einer Fachwerkstatt in Verbindung. Bei Reparaturen durch den Benutzer, unsachgemäßem Anschluss oder Fehlbedienung werden jegliche Haftung und alle Gewährleistungsansprüche ausgeschlossen.
 - Reparaturen dürfen ausschließlich unter Verwendung von Teilen erfolgen, die mit den Originalgerätedaten übereinstimmen. Dieses Gerät enthält elektrische und mechanische Teile, die zum Schutz vor Gefahrenquellen unerlässlich sind.
 - Den Durchgangsalarm nicht mit einer externen Zeitschaltuhr oder einer separaten Fernsteuerungssystem benutzen.
 - Tauchen Sie den Durchgangsalarm, das Netzteil oder Netzkabel nicht in Wasser oder andere Flüssigkeiten ein.
 - Berühren Sie den Durchgangsalarm niemals mit nassen oder feuchten Händen.
 - Halten Sie den Durchgangsalarm, das Netzteil und das Netzkabel von offenen Flammen und heißen Oberflächen fern.
 - Verlegen Sie das Netzkabel so, dass es keine Stolpergefahr darstellt.
 - Knicken Sie das Netzkabel nicht und legen Sie es nicht über scharfe Kanten.
 - Niemals nach einem elektrischen Gerät greifen, wenn es ins Wasser gefallen ist. Ziehen Sie in diesem Fall sofort den Netzstecker heraus.
-

- Stellen Sie sicher, dass Kinder keine Gegenstände in das Gehäuse des Durchgangsalarms schieben.
- Den Durchgangsalarm immer ausschalten und den Netzstecker abziehen, wenn Sie den Alarm nicht benutzen oder reinigen möchten oder falls eine Fehlfunktion auftritt.
- Achten Sie beim Einlegen der Batterien auf die korrekte Polung (+/-). Wenn Sie die Polung der Batterie nicht korrekt ausrichten, kann dies zu Verletzungen führen oder Sachbeschädigungen verursachen.

WARNUNG!

Gefahr für Kinder und Personen mit eingeschränkten körperlichen, sensorischen oder geistigen Fähigkeiten (z.B. Menschen mit teilweiser Behinderung, ältere Menschen mit verminderten physischen und geistigen Fähigkeiten) oder mangelnder Erfahrung und fehlendem Wissen (z. B. ältere Kinder).

- Der Durchgangsalarm darf von Kindern ab einem Alter von acht Jahren sowie von Personen mit eingeschränkten physischen, sensorischen oder geistigen Fähigkeiten oder mit mangelnder Erfahrung und fehlendem Wissen dann benutzt werden, wenn sie bei der Verwendung beaufsichtigt werden oder in die sichere Benutzung des Durchgangsalarms eingewiesen wurden und sie die Risiken im Zusammenhang mit der Benutzung des Gerätes verstanden haben. Kinder dürfen mit dem Durchgangsalarm nicht spielen. Reinigung und Benutzerwartung dürfen von unbeaufsichtigten Kindern nicht durchgeführt werden.
- Halten Sie Kinder unter acht Jahren vom Durchgangsalarm fern.

-
- Den Durchgangsalarm während des Betriebs nicht unbeaufsichtigt lassen.
 - Stellen Sie sicher, dass Kinder nicht mit den Verpackungsfolien spielen. Sie können sich beim Spielen darin verfangen und ersticken.

HINWEIS!

Sachbeschädigungsgefahr!

Eine unsachgemäße Handhabung des Durchgangsalarms kann Sachschäden an dem Gerät selbst bewirken.

- Legen Sie den Durchgangsalarm nicht am Rand der Arbeitsfläche ab.
- Legen Sie den Durchgangsalarm niemals auf oder in der Nähe von heißen Oberflächen ab (z. B. Herdplatten, usw.).
- Füllen Sie den Durchgangsalarm niemals mit Flüssigkeit.
- Versuchen Sie niemals, den Durchgangsalarm zu reinigen, indem Sie ihn in Wasser tauchen. Säubern Sie das Gerät nicht mit einem Dampfreiniger. Ansonsten könnten Sie den Durchgangsalarm beschädigen.
- Den Durchgangsalarm niemals in der Geschirrspülmaschine waschen. Hierbei würde das Gerät zerstört.
- Verwenden Sie den Durchgangsalarm nicht länger, wenn die Kunststoffteile Risse oder Brüche aufweisen oder verformt sind. Beschädigte Teile nur durch Original-Ersatzteile ersetzen.
- Die Batterie von Kindern und Haustieren fernhalten.
- Reinigen Sie vor Einlegen der Batterie die Batteriekontakte und die Kontakte des Durchgangsalarms.



Explosionsgefahr!

Bei unsachgemäßem Batterieersatz. Ersetzen Sie die Batterien ausschließlich durch die gleichen oder äquivalente Batterien.

- Nehmen Sie alte oder entladene Batterien aus dem Durchgangsalarm heraus.
- Versuchen Sie nicht, Batterien wieder aufzuladen, wenn es sich nicht um wiederaufladbare Batterien handelt.
- Verwenden Sie keine neuen und alten Batterien gleichzeitig.
- Verwenden Sie keine Batterien verschiedenen Typs.
- Die Anschlussklemmen auf keinen Fall kurzschließen.
- Benutzen Sie das Gerät nur dann, wenn es nach den Herstelleranweisungen vollständig zusammengesetzt ist.
- Entfernen Sie die Batterien, wenn der Durchgangsalarm über längere Zeit nicht benutzt werden soll, um Schäden wegen verrosteter bzw. korrodierter Batterien zu vermeiden.
- Werfen Sie die Batterien nicht in offenes Feuer, schützen Sie die Batterien vor Feuer oder anderen Hitzequellen.
- Kinder von den Batterien fernhalten. Wenn Sie den Verdacht haben, dass eine Batterie verschluckt wurde, suchen Sie unverzüglich einen Arzt auf.
- Befolgen Sie die Sicherheits-, Benutzungs- und Entsorgungsanweisungen des Herstellers.
- Die Batterie nicht übermäßiger Hitze, Feuer oder dergleichen aussetzen.
- Wenn Sie den Durchgangsalarm länger nicht benutzen oder wenn eine Gerätestörung auftritt, schalten Sie den

Durchgangsalarm unbedingt aus und nehmen Sie die Batterien heraus.

- Auslaufende Batterien niemals ohne entsprechenden Schutz berühren. Bei Kontakt mit der Haut, den betroffenen Bereich mit viel Wasser und Seife waschen.
- Vermeiden Sie, dass Batteriesäure in die Augen gerät. Bei Berührung mit den Augen sofort gründlich mit Wasser abspülen und einen Arzt konsultieren.
- Halten Sie Kinder unter acht Jahren vom Durchgangsalarm und Zubehörteilen fern.
- Verwenden Sie immer die korrekten Batteriegrößen und den richtigen Batterietyp, die sich am besten für den beabsichtigten Zweck eignen. Bewahren Sie die in der Gerätebedienungsanleitung enthaltenen Informationen zu den passenden Batterien zur späteren Verwendung auf.
- Entsorgung der Batterien: Alte oder entladene Batterien sind ordnungsgemäß und unter Beachtung aller geltenden Gesetze zu entsorgen und zu recyceln. Nähere Informationen erhalten Sie bei Ihrer lokalen Behörde für Feststoffabfall.

 **WARNUNG!**



Um eine mögliche Schädigung des Hörsinns zu verhindern, vermeiden Sie das Hören bei hohem Lautstärkepegel über lange Zeiträume.

Benutzung

Verpackungsinhalt prüfen

 **WARNUNG!**

Es besteht Erstickungsgefahr!

Halten Sie Kunststofffolien und Kunststofftaschen von Säuglingen und Kleinkindern fern, da Erstickungsgefahr besteht.

HINWEIS!

Sachbeschädigungsgefahr!

Wenn Sie beim Öffnen der Verpackung mit einem scharfen Messer oder einem anderen spitzen Gegenstand unvorsichtig sind, könnten Sie den Durchgangsalarm schnell beschädigen.

- Deshalb sollten Sie beim Öffnen der Verpackung sehr vorsichtig sein.
- 1. Kontrollieren Sie den Inhalt und vergewissern Sie sich, dass Sie alle Komponenten und Zubehörteile erhalten haben (siehe **Abb. A**).
- 2. Nehmen Sie den Durchgangsalarm aus der Verpackung und prüfen Sie, ob das Gerät selbst oder eines seiner Bestandteile beschädigt ist. Sollte dies der Fall ist, benutzen Sie den Durchgangsalarm nicht. Kontaktieren Sie die auf der Garantiekarte aufgeführte Serviceadresse des Herstellers.

Grundreinigung

- Entfernen Sie das Verpackungsmaterial und sämtliche Verpackungsfolien.
- Reinigen Sie vor der ersten Benutzung alle Teile des Durchgangsalarms gemäß den Anleitungen im Kapitel „Reinigung“.

Kabellose Technik

Durch die kabellose Technik des Durchgangsalarms wird automatisch beim Erkennen einer Bewegung oder bei der Unterbrechung der Signalübermittlung ein Alarm am Empfänger des Durchgangsalarms ausgelöst.

Einlegen der Batterien

- Mit einem Schraubendreher (nicht im Lieferumfang enthalten) den Deckel des Batteriefachs **16** des Sensors **2** abnehmen die Batterien **4** einlegen. Dann den Batteriefachdeckel wieder aufsetzen.
- Mit einem Schraubendreher (nicht im Lieferumfang enthalten) den Deckel des Batteriefachs **14** des Empfängers **1** abnehmen und die Batterien **3** einlegen. Dann den Batteriefachdeckel wieder aufsetzen.



Anstelle von Batterien kann auch ein wahlweise erhältliches 6-Volt-Gleichstrom Netzteil (nicht im Lieferumfang enthalten) als Strom-versorgung des Empfängers verwendet werden.

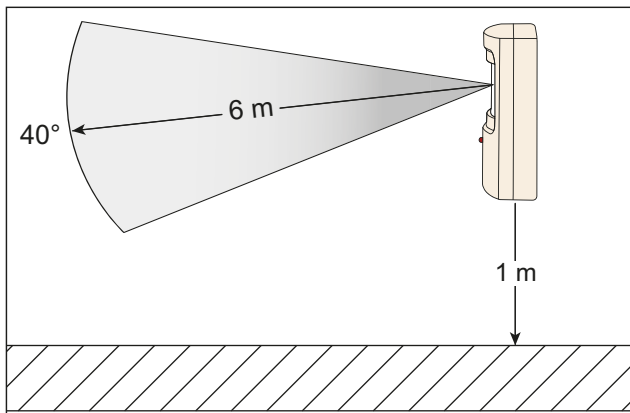
Niedrige Batterieladung

- Ersetzen Sie die Sensor-Batterien wenn die LED **11** des Sensors aufleuchtet.
- Ersetzen Sie die Empfänger-Batterien, wenn die LED **6** des Empfängers aufleuchtet.

Installation von Sensor und Empfänger

Beachten Sie bei der Standortwahl für den Sensor bitte Folgendes:

- Der passive Infrarot-Sensor erkennt Wärme. Daher sollten Sie es vermeiden, den Sensor auf Bereiche zu richten, in denen sich Wärmequellen befinden, bspw. Heizungsöffnungen, Fensterflächen, die der Sonnenstrahlung ausgesetzt sind oder Flutlichtanlagen im Freien.
 - Bringen Sie den Sensor mindestens 1 Meter über dem Boden an. Bei einer Anbringung unter dem Dach der Garage sollte der Sensor nicht durch das Faszienbrett des Daches blockiert werden.
 - Bei einer Anbringung in einer Höhe von mehr als 2 Metern sollte der Sensor nach unten in die Richtung des zu überwachenden Bereiches weisen.
1. Montieren Sie den Sensor **2** auf einer ebenen Fläche mit Befestigungsmitteln.
 2. Stellen Sie den Empfänger **1** innerhalb eines Umkreises von 100 Metern vom Sensor auf.
 - Durch Hindernisse kann sich die Empfangsreichweite verringern.
 3. Montieren Sie den Empfänger **1** auf einer ebenen Fläche mit Befestigungsmitteln oder stellen Sie ihn auf eine ebene Fläche.
 4. Der Empfänger ist nicht witterungsbeständig.
 - Installieren Sie den Empfänger nicht an einer Stelle, die nass werden kann oder direkt der Witterung ausgesetzt ist.
 5. Zur Befestigung des Empfängers und Sensors an Wänden, nutzen Sie bitte das beiliegende Montagematerial **5**.



Bedienung

1. Um den Durchgangsalarm einzuschalten drücken Sie den Ein-/Ausschalter **8** am Empfänger **1**. Die rote LED auf der Vorderseite des Gerätes blinkt kurz auf und es ertönt ein kurzer Signalton. Nach wenigen Sekunden sind der Sensor und der Empfänger miteinander verbunden.
2. Testen Sie den Sensor **2**, indem Sie in den geschützten Bereich gehen oder hineinfahren. Eine andere Person sollte dabei auf den Alarm achten und die gewünschte Lautstärke des Alarms über den Lautstärkereglern **13** am Empfänger einstellen.
3. Wenn der Sensor **2** nicht auslöst, können Sie ihn an einer anderen Stelle anbringen oder Sie müssen die Ausrichtung ändern.
4. Sollte der Empfänger **1** nicht zusammen mit dem Sensor auslösen, müssen Sie den Abstand zwischen den beiden Geräten verringern.

5. Zum Abschalten des Empfängers drücken Sie den Ein-/Ausschalter **8** für ca 3-5 Sekunden. Es ertönen 2 Signaltöne.



- Der Alarm ertönt 1 Minute lang. Sie können den Alarmton abstellen, indem Sie den Ein-/Ausschalter **8** am Empfänger kurz drücken.
- Um den Durchgangsalarm erneut einzuschalten, drücken Sie den Ein-/Ausschalter **8** des Empfängers erneut.

Reinigung

HINWEIS!

Gefahr eines Kurzschlusses!

Wasser, das in das Gehäuse eindringt, kann einen Kurzschluss verursachen.

- Stellen Sie sicher, dass kein Wasser in das Gehäuse eindringt.
- Tauchen Sie den Durchgangsalarm niemals in Wasser ein.

HINWEIS!

Sachbeschädigungsgefahr!

Eine unsachgemäße Handhabung des Durchgangsalarms kann das Gerät beschädigen.

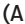


- Keine aggressiven Reinigungsmittel, Bürsten mit Metall oder Nylon-Borsten oder scharfe oder metallische Gegenstände wie Messer, harte Spachtel und ähnliches verwenden. Diese können die Oberfläche beschädigen.
 - Den Durchgangsalarm nicht in der Geschirrspülmaschine waschen. Dies würde das Gerät zerstören.
1. Ziehen Sie den Netzstecker des Durchgangsalarms vor der Reinigung ab.
 2. Lassen Sie den Durchgangsalarm vollständig abkühlen.
 3. Wischen Sie den Durchgangsalarm mit einem feuchten Tuch ab. Sämtliche Teile vollständig trocknen lassen.

Lagerung

Vor der Lagerung müssen alle Teile vollständig trocken sein.

- Lagern Sie den Durchgangsalarm immer in einer trockenen Umgebung.
- Schützen Sie den Durchgangsalarm vor direkter Sonneneinstrahlung!
- Lagern Sie den Durchgangsalarm an einem für Kinder unzugänglichen Ort.

Technische Daten

Modell:	Sensor (DWA-450)
Sender:	433 MHz, Reichweite bis zu 100 m Höchste Nennleistung: 10dBm
Erfassungsdistanz:	40° Winkel bei 6 m
Schutzart:	IP44 (nur Sender)
Stromquelle:	3x 1,5 V  , Batterie (AAA)
Maße des Sensors:	ca. 69 mm x 116 mm x 55 mm
Gewicht des Sensors:	90 g
Modell:	Empfänger (DWA-450)
Alarmlautstärke:	Bis zu 110 dB
Reichweite:	Bis zu 100 m Abstand zum Sensor
Stromquelle:	3x 1,5 V  , Batterie (AA) Eingang: 6 V  , 200 mA
Betriebstemperatur:	-10° C bis 40° C
Maße des Senders:	ca. 75 mm x 115 mm x 33 mm
Gewicht des Senders:	91 g



Wir behalten uns das Recht auf technische und optische Änderungen am Produkt im Rahmen von Produktverbesserungen vor.

EU-Konformitätserklärung

Hiermit erklärt die supra Foto-Elektronik-Vertriebs-GmbH,
dass der Funkanlagentyp DWA-450 der Richtlinie 2014/53/EU
entspricht.

Der vollständige Text der EU-Konformitätserklärung ist unter
der folgenden Internetadresse verfügbar:

<http://www.maginon.com>

supra

Foto-Elektronik-Vertriebs-GmbH,

Denisstraße 28A

67663 Kaiserslautern

Deutschland

Entsorgung

Entsorgung der Verpackung



Entsorgen Sie die Verpackung sortenrein. Geben Sie Pappe und Karton zum Altpapier, Folien in die Wertstoff-Sammlung.

Entsorgen des Durchgangsalarms

(Gilt in der Europäischen Union und anderen europäischen Ländern mit getrennter Sammlung von Wertstoffen.)



Altgeräte dürfen nicht im Hausmüll entsorgt werden!

Sollte der Durchgangsalarm irgendwann nicht mehr funktionstüchtig sein, **entsorgen Sie ihn**

gemäß den in Ihrer Heimatstadt oder Ihrem Heimatland geltenden Bestimmungen. So wird

gewährleistet, dass alte Geräte professionell recycelt und Umweltschäden vermieden werden. Aus diesem Grund sind Elektrogeräte mit dem hier dargestellten Symbol gekennzeichnet.

Batterien und Akkus dürfen nicht mit dem Hausmüll entsorgt werden!



Als Endverbraucher sind Sie gesetzlich verpflichtet, Batterien und Akkus zu speziell dafür am Kaufort vorgesehene Sammelstellen zu bringen, sodass alle Batterien und Akkus umweltgerecht entsorgt werden, ganz gleich, ob diese schädliche Inhaltsstoffe* enthalten oder nicht.

*markiert mit: Cd = Cadmium, Hg = Quecksilber, Pb = Blei.



Da bin ich mir sicher.

AT

VERTRIEBEN DURCH:

supra

FOTO-ELEKTRONIK-VERTRIEBS-GMBH

DENISSTRASSE 28A

67663 KAISERSLAUTERN

DEUTSCHLAND

KUNDENDIENST

67626

  **00 800 - 78 77 23 68**

 **info@supra-elektronik.com**

MODELL:
DWA-450

10/2017

3
JAHRE
GARANTIE