

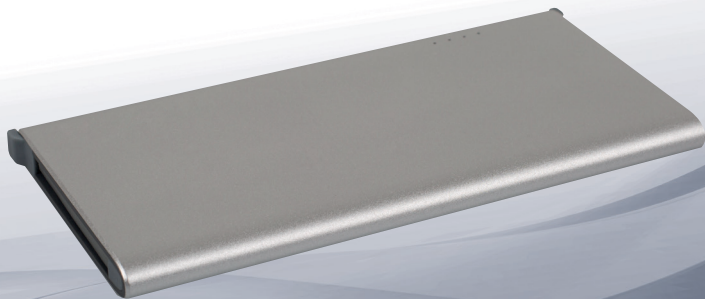
MAGINON



Bedienungsanleitung

Powerbank 5000 mAh

MPP 5000 MFI



3 Jahre

**HERSTELLER-
GARANTIE**

KUNDENSERVICE

 0800-08 72 677

 maginon@protel-service.com

ART.-NR.: 0369

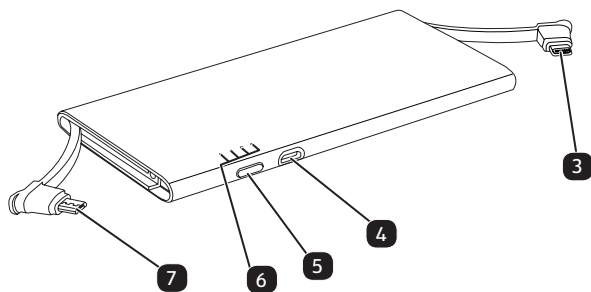
12/18/17

INHALT



- USB Ladekabel
- Bedienungsanleitung
- Garantieunterlagen

A

B



Lieferumfang / Geräteteile

- 1 Maginon MPP 5000 MFI
- 2 Micro USB Ladekabel
- 3 8-pin Ladestecker 5V  /2,1A
- 4 Micro-USB Ladeanschluss
- 5 Ein/Aus Taste
- 6 Ladenanzeige-LED
- 7 Micro USB-Ladestecker 5V  /2 A

Inhaltsverzeichnis

Übersicht	1
Geräteteile	2
Lieferumfang / Geräteteile	3
Vorwort	5
Allgemeines	6
Anleitung lesen und aufbewahren	6
Zeichenerklärung	6
Sicherheit	8
Bestimmungsgemäßer Gebrauch	8
Sicherheitshinweise	8
Inbetriebnahme	14
Verpackungsinhalt prüfen.....	14
Powerbank vorbereiten	14
Laden der Powerbank	15
Laden über Micro USB Ladekabel	15
Ladezustand der Powerbank prüfen	16
Laden von Mobilien Geräten	16
Reinigung	18
Aufbewahrung	20
Fehlersuche	20
Die Powerbank wird nicht geladen	20
Ein mobiles Gerät wird nicht geladen	20
Die Powerbank reagiert nicht	21
Technische Daten	21
Konformitätserklärung	22
Entsorgung	23
Verpackung entsorgen.....	23
Altgerät entsorgen	23

Vorwort

Liebe Kundin, lieber Kunde,
herzlichen Glückwunsch zum Kauf eines qualitativ
hochwertigen MAGINON Produktes.

Sie haben sich für eine moderne Powerbank mit guter
technischer Ausstattung und entsprechendem Zubehör
entschieden, die sich besonders einfach bedienen lässt.

Auf die Powerbank haben Sie drei Jahre Garantie. Falls die
Powerbank einmal defekt sein sollte, benötigen Sie die
beigefügte Garantiekarte und Ihren Kassenbon. Bewahren
Sie diese zusammen sorgfältig auf.

Impressum

Herausgeber:

supra

Foto-Elektronik-Vertriebs-GmbH
Denisstr. 28 A
67663 Kaiserslautern
Deutschland

Allgemeines

Anleitung lesen und aufbewahren



Diese Bedienungsanleitung gehört zu dieser Powerbank (im Folgenden nur „Powerbank“ genannt). Sie enthält wichtige Informationen zur Inbetriebnahme und Handhabung.

Lesen Sie die Bedienungsanleitung, insbesondere die Sicherheitshinweise, sorgfältig durch, bevor Sie die Powerbank einsetzen. Die Nichtbeachtung dieser Bedienungsanleitung kann zu schweren Verletzungen und zu Schäden an der Powerbank führen.

Die Bedienungsanleitung basiert auf den in der Europäischen Union gültigen Normen und Regeln. Beachten Sie im Ausland auch landesspezifische Richtlinien und Gesetze.

Bewahren Sie die Bedienungsanleitung für die weitere Nutzung auf. Wenn Sie die Powerbank an Dritte weitergeben, geben Sie unbedingt diese Bedienungsanleitung mit.

Zeichenerklärung

Die folgenden Symbole und Signalworte werden in dieser Bedienungsanleitung, auf dem Gerät oder auf der Verpackung verwendet.



GEFAHR!

Dieses Signalsymbol/-wort bezeichnet eine Gefährdung mit einem hohen Risikograd, die, wenn sie nicht vermieden wird, den Tod oder eine schwere Verletzung zur Folge hat.

**WARNUNG!**

Dieses Signalsymbol/-wort bezeichnet eine Gefährdung mit einem mittleren Risikograd, die, wenn sie nicht vermieden wird, den Tod oder eine schwere Verletzung zur Folge haben kann.

**VORSICHT!**

Dieses Signalsymbol/-wort bezeichnet eine Gefährdung mit einem niedrigen Risikograd, die, wenn sie nicht vermieden wird, eine geringfügige oder mäßige Verletzung zur Folge haben kann.

HINWEIS!

Dieses Signalwort warnt vor möglichen Sachschäden.



Dieses Symbol gibt Ihnen nützliche Zusatzinformationen zum Zusammenbau oder zum Betrieb.



Konformitätserklärung (siehe Kapitel „Konformitätserklärung“): Mit diesem Symbol gekennzeichnete Produkte erfüllen alle anzuwendenden Gemeinschaftsvorschriften des Europäischen Wirtschaftsraums.

Sicherheit

Bestimmungsgemäßer Gebrauch

Die Powerbank ist ausschließlich als Powerbank konzipiert. Sie ist ausschließlich für den Privatgebrauch bestimmt und nicht für den gewerblichen Bereich geeignet.

Verwenden Sie die Powerbank nur wie in dieser Bedienungsanleitung beschrieben. Jede andere Verwendung gilt als nicht bestimmungsgemäß und kann zu Sachschäden führen.

Der Hersteller oder Händler übernimmt keine Haftung für Schäden, die durch nicht bestimmungsgemäßen oder falschen Gebrauch entstanden sind.

Sicherheitshinweise



Stromschlaggefahr!

Zu hohe Netzspannung kann zu elektrischem Stromschlag führen.

- Bei Verwendung eines USB-Netzteils (nicht im Lieferumfang enthalten) schließen Sie die Powerbank nur an eine gut zugängliche Steckdose an, damit Sie die Powerbank bei einem Störfall schnell vom Stromnetz trennen können.
- Betreiben Sie die Powerbank nicht, wenn sie äußere sichtbare Schäden aufweist.
- Wenn die Powerbank oder das Gehäuse beschädigt ist, muss es durch den Hersteller oder seinen Kundendienst oder eine ähnlich qualifizierte Person ersetzt werden, um Gefährdungen zu vermeiden.

- Öffnen Sie das Gehäuse nicht, sondern überlassen Sie die Reparatur Fachkräften. Wenden Sie sich dazu an eine Fachwerkstatt. Bei eigenständig durchgeführten Reparaturen, unsachgemäßem Anschluss oder falscher Bedienung sind Haftungs- und Garantieansprüche ausgeschlossen.
- Bei Reparaturen dürfen nur Teile verwendet werden, die den ursprünglichen Gerätedaten entsprechen. In dieser Powerbank befinden sich elektrische und mechanische Teile, die zum Schutz gegen Gefahrenquellen unerlässlich sind.
- Die Powerbank darf nicht mit einer externen Zeitschaltuhr oder einem separaten Fernwirksystem betrieben werden.
- Tauchen Sie weder die Powerbank noch Zubehör in Wasser oder andere Flüssigkeiten.
- Fassen Sie die Powerbank niemals mit feuchten Händen an.
- Verwenden Sie die Kabel nie als Tragegriff.
- Halten Sie die Powerbank von offenem Feuer und heißen Flächen fern.
- Verwenden Sie die Powerbank nur in Innenräumen. Betreiben Sie die Powerbank nie in Feuchträumen oder im Regen.
- Lagern Sie die Powerbank nie so, dass sie herunter fallen kann.
- Greifen Sie niemals nach dem Gerät, wenn es ins Wasser gefallen ist.
- Sorgen Sie dafür, dass Kinder keine Gegenstände in die Powerbank hineinstecken.

- Wenn Sie die Powerbank nicht benutzen, sie reinigen oder wenn eine Störung auftritt, schalten Sie die Powerbank immer aus und ziehen Sie das USB-Netzteil (nicht im Lieferumfang enthalten) falls Sie eins benutzen, aus der Steckdose. Zudem sollten Sie die angeschlossenen Geräte aus dem USB Port ziehen.
- Setzen Sie die Powerbank keinem Spritz- und/oder Tropfwasser aus, stellen Sie keine mit Flüssigkeit gefüllten Gegenstände wie Vasen oder offene Getränke auf oder neben das Gerät.
- Schalten Sie die Powerbank unverzüglich aus und ziehen Sie das angeschlossene Ladekabel von der Powerbank ab, falls Sie Brandgeruch oder Rauchentwicklung feststellen und verwenden sie die Powerbank nicht mehr.



WARNUNG!

Gefahren für Kinder und Personen mit verringerten physischen, sensorischen oder mentalen Fähigkeiten (beispielsweise teilweise Behinderte, ältere Personen mit Einschränkung ihrer physischen und mentalen Fähigkeiten) oder Mangel an Erfahrung und Wissen (beispielsweise ältere Kinder).

- Diese Powerbank kann von Kindern ab acht Jahren und darüber sowie von Personen mit verringerten physischen, sensorischen oder mentalen Fähigkeiten oder Mangel an Erfahrung und Wissen benutzt werden, wenn sie beaufsichtigt oder bezüglich des sicheren Gebrauchs der Powerbank unterwiesen wurden und die daraus resultierenden Gefahren verstehen. Kinder

dürfen nicht mit der Powerbank spielen. Reinigung und Benutzerwartung dürfen nicht von Kindern ohne Beaufsichtigung durchgeführt werden.

- Lassen Sie die Powerbank während des Betriebs nicht unbeaufsichtigt.
- Lassen Sie Kinder nicht mit der Verpackungsfolie spielen. Kinder können sich beim Spielen darin verfangen und ersticken.

HINWEIS!

Beschädigungsgefahr!

Unsachgemäßer Umgang mit der Powerbank kann zu Beschädigungen der Powerbank führen.

- Stellen Sie die Powerbank auf einer gut zugänglichen, ebenen, trockenen, hitzebeständigen und ausreichend stabilen Arbeitsfläche auf. Stellen Sie die Powerbank nicht an den Rand oder an die Kante der Arbeitsfläche.
- Vermeiden Sie einen Hitzestau, indem Sie die Powerbank nicht mit etwas abdecken. Durch die daraus entstehende Hitze kann die Powerbank beschädigt werden.
- Setzen Sie die Powerbank nicht direktem Sonnenlicht oder hohen Temperaturen aus. Anderenfalls kann sie überhitzen und beschädigt werden.
- Setzen Sie die Powerbank nie extremer Hitze aus. Dies gilt insbesondere für eine Lagerung im Auto. Bei längerer Standzeit entstehen extreme Temperaturen im Innenraum und Handschuhfach.
- Bringen Sie die Powerbank nicht mit heißen Teilen in Berührung.

- Tauchen Sie die Powerbank zum Reinigen niemals in Wasser und verwenden Sie zur Reinigung keinen Dampfreiniger. Die Powerbank kann sonst beschädigt werden.
- Behandeln sie die Powerbank sorgfältig. Es kann durch Stöße, Schläge oder Fall auf geringer Höhe zu Beschädigungen an der Powerbank kommen.
- Verwenden Sie die Powerbank nicht mehr, wenn die Kunststoffbauteile der Powerbank Risse oder Sprünge haben oder sich verformt haben. Ersetzen Sie beschädigte Bauteile nur durch passende Originalersatzteile.
- Öffnen, verändern oder modifizieren Sie die Powerbank nicht und stecken Sie keine metallischen Gegenstände oder Drähte in die Powerbank.
- Laden sie die Powerbank nicht auf, während sie ein anderes Gerät aufladen.



WARNUNG!

Explosionsgefahr!

Der Akku darf nicht übermäßiger Wärme wie Sonnenschein, Feuer oder Ähnlichem ausgesetzt werden, es besteht Explosionsgefahr.

- Den Akku nicht verschlucken, es besteht die Gefahr einer chemischen Verätzung.
- Halten sie den Akku von Kindern fern.
- Schließen Sie die Powerbank nicht kurz.
- Schlagen oder stechen Sie nicht in die Powerbank die Akkusäure könnte auslaufen und zu starken Verätzungen führen.

- Verwenden Sie die Powerbank niemals in Umgebungen mit explosiven oder entflammaren Materialien. Es besteht Feuer- und Explosionsgefahr.
- Wenn Sie vermuten, dass ihr Kind oder Sie mit der Säure des Akkus in Kontakt gekommen sind, suchen Sie sofort ärztliche Hilfe auf.
- Beachten Sie die Nutzungseinschränkungen bzw. Nutzungsverbote für batterie- / akkubetriebene Geräte an Orten mit gesonderter Gefahrenlage, wie z.B. Tankstellen, Flugzeugen, Krankenhäusern, usw.
- Lassen sie den Akku der Powerbank nur durch eine qualifizierte Person ersetzt, um Gefährdungen zu vermeiden.



Die Powerbank ist nur zur Verwendung in Innenräumen geeignet.

Inbetriebnahme

Verpackungsinhalt prüfen



WARNUNG!

Erstickungsgefahr!

Halten Sie Kunststofffolien und -beutel von Babys und Kleinkindern fern, es besteht Erstickungsgefahr.

- Entsorgen Sie gleich das Verpackungsmaterial, so dass sich keine Babys oder Kleinkinder verletzen können.

HINWEIS!

Beschädigungsgefahr!

Wenn Sie die Verpackung unvorsichtig mit einem scharfen Messer oder anderen spitzen Gegenständen öffnen, kann die Powerbank schnell beschädigt werden.

- Gehen Sie beim Öffnen sehr vorsichtig vor.
1. Nehmen Sie die Powerbank aus der Verpackung.
 2. Prüfen Sie, ob die Lieferung vollständig ist (siehe **Abb. A**).
 3. Prüfen Sie, ob die Powerbank oder die Einzelteile Schäden aufweisen. Ist dies der Fall, benutzen Sie die Powerbank nicht. Wenden Sie sich an den Hersteller über die auf der Garantiekarte angegebene Serviceadresse.

Powerbank vorbereiten

- Entfernen Sie das Verpackungsmaterial und sämtliche Schutzfolien.

Laden der Powerbank

Vor der Nutzung der Powerbank muss der integrierte Akku vollständig geladen werden. Die benötigte Ladezeit der Powerbank ist abhängig von der gewählten Ladequelle und derer Ausgangsleistung.



- Verwenden Sie zum Laden der Powerbank nur Netzteile mit einer Ausgangsspannung von 5 V und einem Ausgangsstrom von mindestens 1 A oder einen USB 3.0-Anschluss Ihres Computers.
- Achten Sie beim Laden über einen USB-Anschluss darauf, dass mindestens ein weiterer USB-Anschluss frei bleibt, damit ausreichend Ampere zum Aufladen zur Verfügung steht. Dies gilt auch bei Verwendung von USB 3.0-Anschlüssen.

Laden über Micro USB Ladekabel

Verbinden Sie das mitgelieferte Micro USB Ladekabel **2** der Powerbank mit einem eingeschalteten PC oder einem USB-Netzteil (nicht im Lieferumfang enthalten) und mit dem Micro USB-Anschluss **4** der Powerbank.

LED-Anzeige	Ladezustand
Eine LED blinkt	< 15 %
Eine LED leuchtet, die zweite LED blinkt	15 - 52 %
Zwei LEDs leuchten, die dritte LED blinkt	53 - 74 %
Drei LEDs leuchten, die vierte LED blinkt	75 - 99 %
Alle vier LEDs leuchten	100 %

Ladezustand der Powerbank prüfen

Sie können den Ladezustand der Powerbank auch prüfen, wenn sie nicht geladen oder zum Laden von Geräten verwendet wird.

Drücken Sie kurz die Ein/Aus Taste **5**. Die 4 Ladeanzeige-LEDs **6** gehen kurz alle an und zeigen danach für ca. 70 Sekunden den aktuellen Ladezustand der Powerbank an. Um die Powerbank früher auszuschalten, drücken Sie die Ein/Aus Taste für ca. 2 Sekunden. Die LEDs erlöschen.

LED-Anzeige	Ladezustand
Alle vier LEDs leuchten	100 %
Drei LEDs leuchten	62 - 99%
Zwei LEDs leuchten	44 - 61%
Eine LED leuchtet	2 - 43 %
Eine LED blinkt	<1%
Alle LEDs aus	0%

Laden von Mobilien Geräten

Sie können mit der Powerbank bis zu 2 Geräte gleichzeitig aufladen. Bei gleichzeitiger Nutzung aller Ausgänge reduziert sich allerdings die Ausgangsspannung und der Ladevorgang kann länger dauern.

1. Schließen Sie die aufzuladenden Geräte an den 8-pin Ladestecker **3** oder den Micro USB Ladestecker **7** der Powerbank an.
2. Drücken Sie kurz die Ein/Aus Taste der Powerbank **5**, um den Ladevorgang zu starten.

3. Während des Ladevorgangs wird der aktuelle Ladezustand der Powerbank über die Ladeanzeige-LEDs **6** angezeigt.
4. Um den Ladevorgang zu beenden, trennen Sie das Ladekabel von dem zu ladenden Gerät. Die 4 Ladeanzeige-LEDs **6** gehen kurz alle an und zeigen danach für ca. 70 Sekunden den aktuellen Ladezustand der Powerbank an. Um die Powerbank früher auszuschalten, drücken Sie die Ein/Aus Taste für ca. 2 Sekunden. Die LEDs erlöschen.



Beim Aufladen der Powerbank kann zeitgleich ein mobiles Gerät aufgeladen werden, allerdings reduziert sich hierbei die Ausgangsspannung und der Ladevorgang kann länger dauern.

Reinigung



WARNUNG!

Verbrennungsgefahr!

Die Powerbank wird während des Betriebs heiß!

- Lassen Sie die Powerbank vor jeder Reinigung vollständig abkühlen!

HINWEIS!

Kurzschlussgefahr!

In das Gehäuse eingedrungenes Wasser kann einen Kurzschluss verursachen.

- Tauchen Sie die Powerbank niemals in Wasser.
- Achten Sie darauf, dass kein Wasser in das Gehäuse gelangt.

HINWEIS!

Beschädigungsgefahr!

Unsachgemäßer Umgang mit der Powerbank kann zu Beschädigung führen.

- Verwenden Sie keine aggressiven Reinigungsmittel, Bürsten mit Metall- oder Nylonborsten sowie keine scharfen oder metallischen Reinigungsgegenstände wie Messer, harte Spachtel und dergleichen. Diese können die Oberflächen beschädigen.
 - Geben Sie die Powerbank keinesfalls in die Spülmaschine. Sie würden es dadurch zerstören.
 - Verwenden Sie keine ätzenden, scheuernden oder lösungsmittelhaltigen Reinigungsmittel. Diese können die Oberflächen des Gerätes angreifen
1. Trennen Sie die Powerbank von der Stromquelle.
 2. Lassen Sie die Powerbank vollständig abkühlen.
 3. Wischen Sie die Powerbank mit einem leicht angefeuchteten Tuch ab. Lassen Sie alle Teile danach vollständig trocknen.

Aufbewahrung

- Bei Nichtbenutzung trennen Sie bitte die Powerbank von der Stromquelle und bewahren Sie diese an einem sauberen und trockenen Ort, außerhalb der Reichweite von Kindern, auf.
- Bei längerer Lagerung sollte der integrierte Akku voll geladen werden, um die Lebensdauer zu verlängern. Laden Sie den integrierten Akku bei längerer Nichtbenutzung regelmäßig nach.

Fehlersuche

Die Powerbank wird nicht geladen

- Überprüfen Sie, ob die Verbindung der Powerbank richtig angeschlossen ist.
- Unter Umständen kann es sein, dass ein USB 2.0-Anschluss die Powerbank nicht laden kann. In diesem Fall verwenden Sie ein USB 3.0-Anschluss oder ein separates Netzteil.
- Bei manchen Computern kommt es vor, dass Sie die Stromversorgung der USB-Anschlüsse abschalten müssen, wenn der Computer ausgeschaltet ist. Stellen Sie sicher, dass der Computer eingeschaltet ist.




Ein mobiles Gerät wird nicht geladen

- Vergewissern Sie sich, ob der integrierte Akku voll ist.
- Überprüfen Sie, ob die Verbindung zum mobilen Gerät angeschlossen ist.
- Wenn der Ladevorgang nach ca. 20 Sekunden abgebrochen wird, ist der Ladestrom des Geräts kleiner als 45 mA. Das Gerät kann dann nicht mit der Powerbank geladen werden.

Die Powerbank reagiert nicht

- Die Stromaufnahme der angeschlossenen Geräte ist zu hoch. Dadurch wird die interne Überstromsicherung ausgelöst. Reduzieren Sie die Anzahl der angeschlossenen Geräte.

Technische Daten

Modell:	Maginon MPP 5000 MFI
Eingangsspannung:	5V  , 2 A
Ausgangsspannung:	5V  , 2,1A (8-pin) 5V  , 2 A (Micro USB)
Anschlüsse:	Eingang: 1x Micro USB Ausgang: 1x 8-pin, 1x Micro USB
Akkukapazität:	5000 mAh (Lithium-Polymer-Akku)
Betriebstemperatur:	-10° C - +50° C
Luftfeuchtigkeit:	20% - 90%
Gewicht:	ca. 157g
Abmessungen:	141mm x 69mm x 8,9mm



Im Zuge von Produktverbesserungen behalten wir uns technische und optische Veränderungen am Artikel vor.

Konformitätserklärung

 Die EU-Konformitätserklärung kann unter der in der beiliegenden Garantiekarte angeführten Adresse angefordert werden.

Hiermit erklärt der Hersteller, dass in Übereinstimmung mit den grundlegenden Anforderungen und den übrigen einschlägigen Bestimmungen mit den folgenden Europäischen Richtlinien an diesem Gerät die CE-Kennzeichnung angebracht wurde:

2011/65/EU RoHS-Richtlinie

2014/30/EU EMV-Richtlinie

2006/95/EU Niederspannungsrichtlinie

supra Foto-Elektronik-Vertriebs-GmbH, Denisstr. 28 A,
67663 Kaiserslautern, Deutschland

Entsorgung

Verpackung entsorgen



Entsorgen Sie die Verpackung sortenrein. Geben Sie Pappe und Karton zum Altpapier, Folien in die Wertstoff-Sammlung.

Altgerät entsorgen

(Anwendbar in der Europäischen Union und anderen europäischen Staaten mit Systemen zur getrennten Sammlung von Wertstoffen)

Altgeräte dürfen nicht in den Hausmüll!



Sollte die Powerbank einmal nicht mehr benutzt werden können, so ist jeder Verbraucher **gesetzlich verpflichtet, Altgeräte getrennt vom Hausmüll**, z. B. bei einer Sammelstelle seiner Gemeinde/seines Stadtteils, abzugeben. Damit wird gewährleistet, dass Altgeräte fachgerecht verwertet und negative Auswirkungen auf die Umwelt vermieden werden. Deswegen sind Elektrogeräte mit dem hier abgebildeten Symbol gekennzeichnet.

Batterien und Akkus dürfen nicht in den Hausmüll!



Als Verbraucher sind Sie gesetzlich verpflichtet, alle Batterien und Akkus, egal ob sie Schadstoffe* enthalten oder nicht, bei einer Sammelstelle in Ihrer Gemeinde/Ihrem Stadtteil oder im Handel abzugeben, damit sie einer umweltschonenden Entsorgung zugeführt werden können. Geben Sie die Powerbank vollständig (mit der Batterie) und nur in entladendem Zustand an Ihrer Sammelstelle ab!

*gekennzeichnet mit: Cd = Cadmium, Hg = Quecksilber, Pb = Blei

MAGINON

supra

Foto-Elektronik-Vertriebs-GmbH
Denisstr. 28A
67663 Kaiserslautern
Deutschland

12/18/17
2900 3693
VI.1.0.an